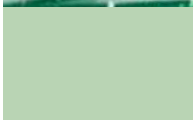




KONICA MINOLTA

Sistemas de Oficina bizhub 250 / 350



# **bizhub 250 / 350**

Creativa, Compacta y Profesional

# Solución de oficina

## todo en uno



Un único dispositivo para todas sus necesidades. Alta calidad, alta resolución en copias e impresiones en B/N, escaneos rápidos, manejo fácil y fiable del papel y numerosos acabados son los ingredientes que conforman las nuevas bizhub 250 / bizhub 350.

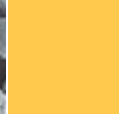
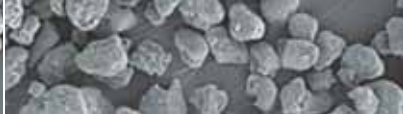
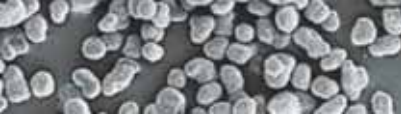
Con velocidades de 25 / 35 ppm en A4 respectivamente, estas compactas copadoras, impresoras y escáneres de alta velocidad en red, con funciones opcionales de fax, están diseñadas especialmente para satisfacer las necesidades de trabajo de oficinas medianas. Si dispone de una gran variedad de impresoras de sobremesa u otros dispositivos similares en su puesto de trabajo, tal vez debería plantearse las funcionalidades de las bizhub 250 y bizhub 350.

Estas máquinas versátiles y de fácil operabilidad no sólo hacen el trabajo de varios dispositivos, además la probada tecnología de impresión que proporciona el toner polimerizado de Konica Minolta garantiza copias e impresiones con una alta calidad de blanco y negro. Su trabajo del día a día y la eficiencia con la cual lo lleva a cabo se beneficiarán de su avanzada interacción en la red, así como de sus sofisticadas opciones de acabado y de seguridad.

¡ Creatividad y talento profesionales!

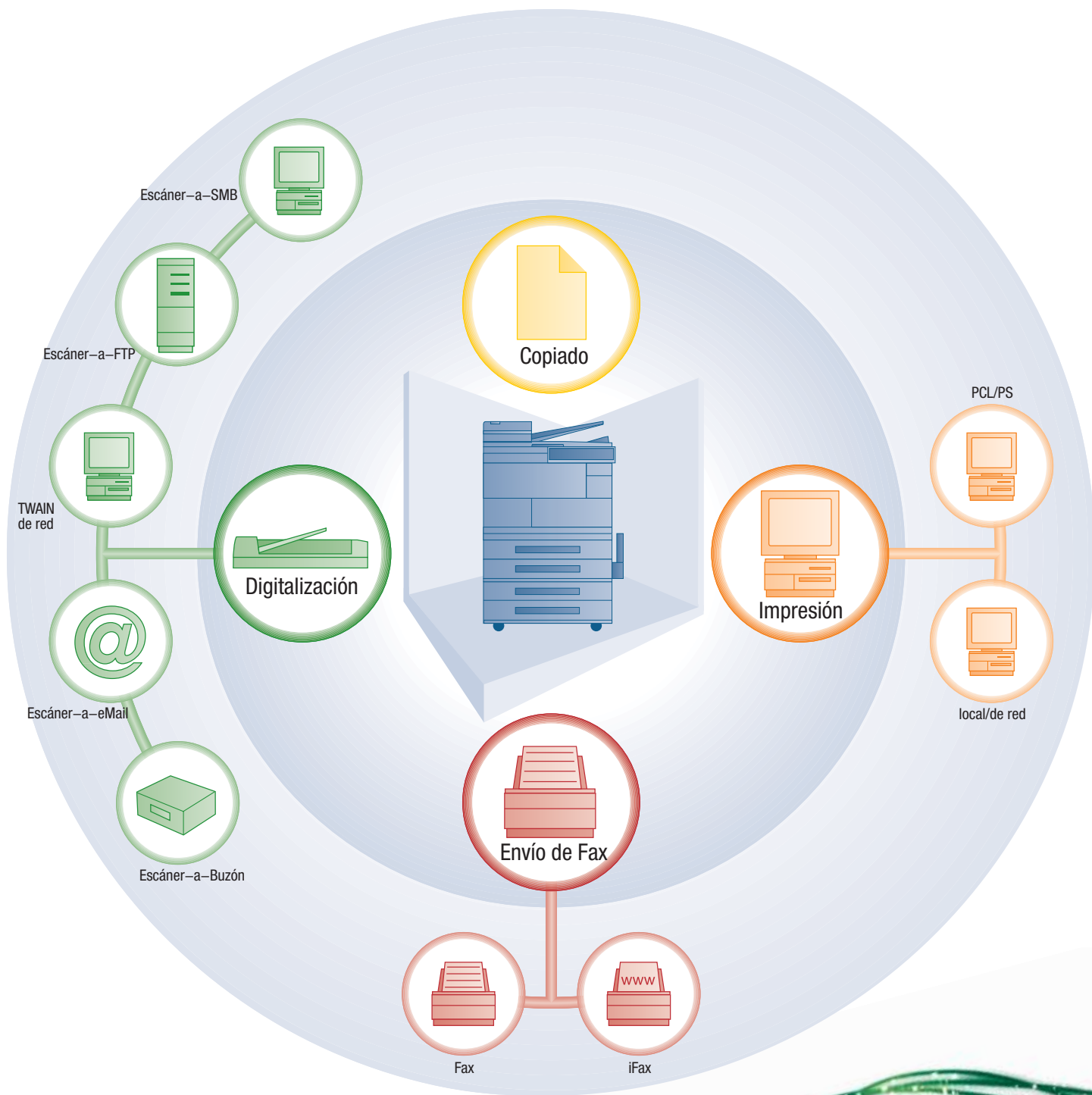
# bizhub 350





Tóner polimerizado Simitri™

Tóner convencional



## ➔ Funciones profesionales y creativas

El controlador de impresión pionero de Konica Minolta, Emperon™, potencia las posibilidades de impresión de las bizhub 250 y 350. Tanto la impresión PCL5e/6 como PS3 están incluidas, añadiendo valores adicionales como la impresión segura, que habilita que el trabajo sólo se imprima si la contraseña suministrada es la correcta.

- Eche un vistazo a la pantalla gráfica táctil integrada: está claramente diseñada para proporcionar acceso directo a las funciones y convertir a las bizhub 250 y 350 en dispositivos de fácil manejo.

- El fax opcional Super G3 ofrece alta velocidad en el envío de la información. Asegura una transmisión / recepción confidencial de la información y proporciona enrutamiento, sondeo de buzones, PC-Fax de Red, transmisión en lotes y en memoria, así como dos líneas para la recepción / transmisión simultánea de faxes.



Un dispositivo compacto

# Muchas características

- Con una velocidad de hasta 70 originales por minuto, las bizhub 250 y 350 ofrecen alta velocidad de escaneo centralizado o a cualquier punto de la red según convenga. Además, sus versátiles funciones simplifican el flujo de trabajo y las comunicaciones internas o externas de la oficina.
- Ahora puede digitalizar documentos complejos de forma fácil con la ayuda del alimentador opcional y transmitirlos via correo electrónico a un PC o a un servidor de la red en formato PDF o TIFF. Escaneando a disco duro puede disponer de tantos formatos como disponga la aplicación que utilice.
- El protocolo LDAP proporciona acceso directo a las direcciones de correo electrónico de su empresa, ahorrándole el esfuerzo de introducir las manualmente en la máquina.





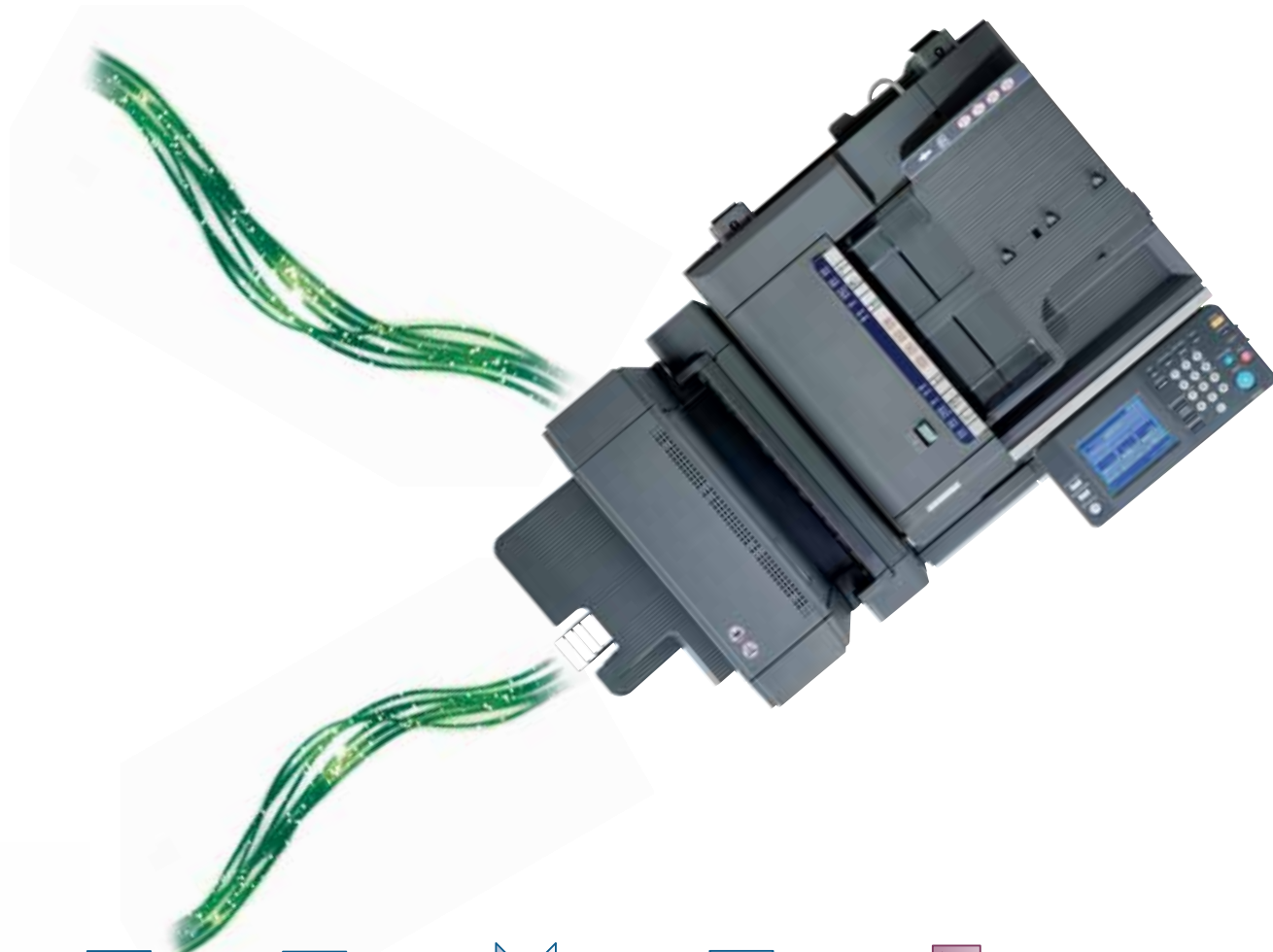
## ➔ Manejo de papel y acabados profesionales

Todos los dispositivos de la gama bizhub de Konica Minolta agilizan los procesos y las bizhub 250 / 350 no son ninguna excepción. Están diseñadas para incrementar el flujo de trabajo en la oficina ahorrando tiempo, con costes más bajos.

- Tanto el tóner como el papel se pueden recargar durante el funcionamiento, de forma que los trabajos nunca sufren interrupciones.
- Añadiendo cassettes de papel adicionales, la capacidad de papel estándar de 1.150 hojas se puede incrementar hasta un máximo de 3.650 hojas.

- Se pueden realizar de manera eficiente un amplio rango de tareas en su propio lugar de trabajo. Con las bizhub 250 y 350 puede trabajar con papel de formatos desde A6 hasta A3. Incluso se puede utilizar sobres desde la bandeja manual.
- Puede usar papel desde 50 g/m<sup>2</sup> hasta 210 g/m<sup>2</sup>, lo que significa que puede producir fácilmente una amplia variedad de documentos que satisfagan sus necesidades de negocio.
- Las bizhub 250 / 350 proporcionan un amplio rango de posibilidades de acabado, desde clasificado con desplazamiento, pasando por clasificado en bandejas departamentales, grapado multiposición, perforado o incluso la creación de cuadernillos.

# profesionales



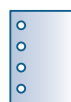
grapado en esquina



grapado doble



libros (plegado y grapado)



taladro 4 agujeros



inserción hojas color

# Herramientas

## profesionales de gestión



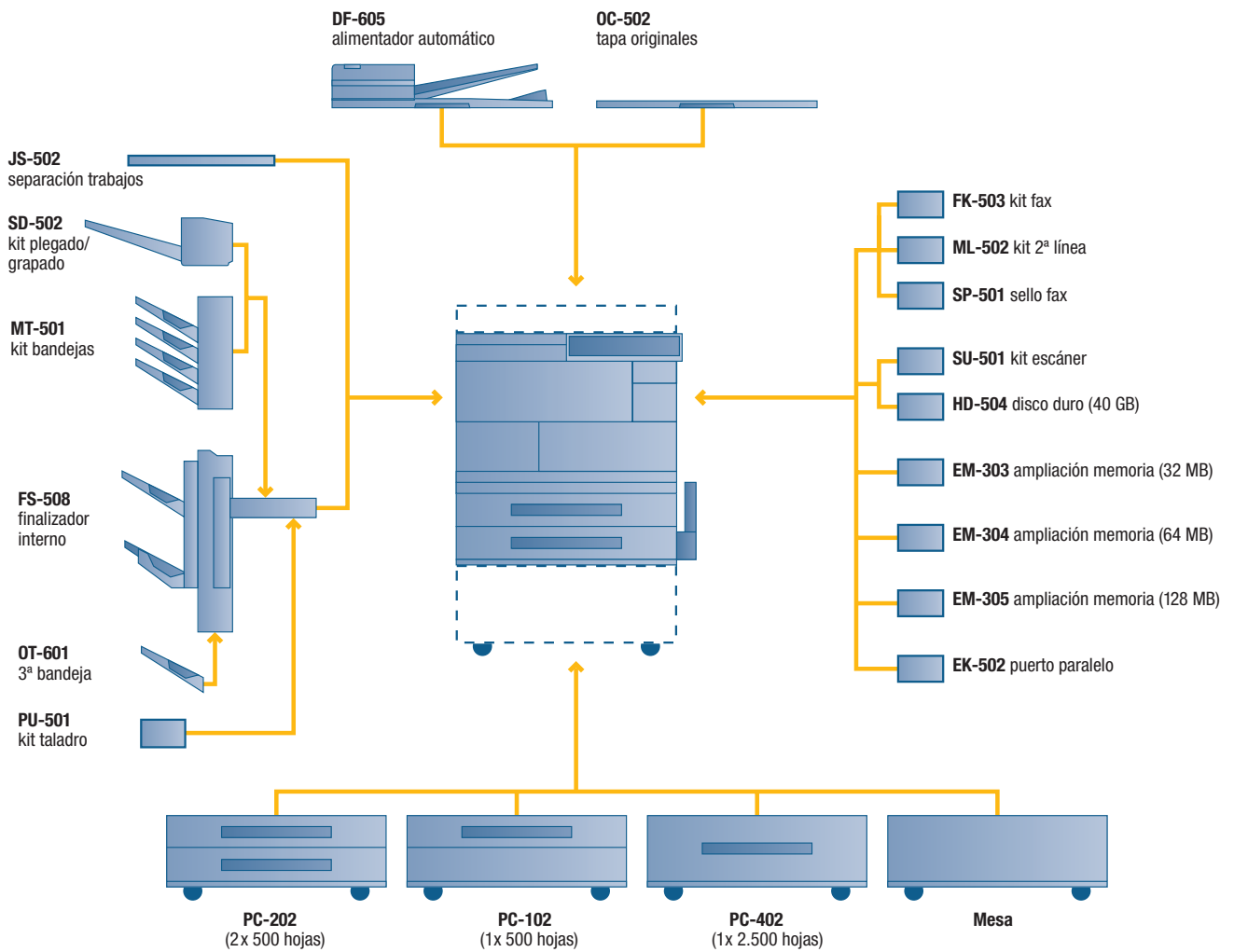
Las utilidades de software PageScope suministradas con las bizhub 250 / 350 están especialmente diseñadas para hacer mucho más sencillas las operaciones del trabajo diario, mejorando el flujo de trabajo y la administración del dispositivo.

- La utilidad de red PageScope Web Connection simplifica el control y la administración del dispositivo en la red local vía navegador web. Y sin necesidad de software adicional.
- Con el software de gestión documental PageScope Workware, la combinación, conversión, reenvío o escaneo de documentos se convierte en un juego de niños, permitiendo incluso su visualización sin tener que abrirlos con la aplicación correspondiente.
- Pueden configurarse cuentas de usuario para almacenar y gestionar los ficheros. Esto permite un eficiente control de costes, así como el seguimiento de los volúmenes de trabajo y sus posibles límites por parte del administrador del sistema.

¡Confíe en los profesionales de Konica Minolta!



# Elija su configuración





KONICA MINOLTA

Simitri



## Especificaciones Técnicas

### Copiadora

#### Proceso de copiado

Láser electrostático

#### Sistema tóner

Tóner polimerizado

#### Velocidad copia/impres. A4

35 ppm

#### Velocidad copia/impres. A3

20 ppm

#### 1ª copia/impresión

4,8 seg. (A4)

#### Tiempo calentamiento

Aprox. 24 seg. (config. estándar)

Aprox. 26 seg. (con fax)

#### Resolución

1200 x 1200 ppp (interpolados)

#### Gradación

Equivalente a 256 gradaciones

#### Multicopia

1-999, cuenta atrás,  
modo interrupción

#### Tamaño original

A5-A3

#### Zoom

25-400% en pasos 0,1%

#### Memoria

192 MB estándar

320 MB máximo

#### Disco duro (opcional)

40 GB

#### Funciones

Inserción página, folletos,  
combinación N-en-1, rotación imagen,  
superposición/sello/marca de agua (con  
disco duro)

### Impresora

#### Resolución

Max.: 1200 x 1200 ppp (interpolados)

#### CPU Controlador

CPU 64 Bit MIPS RISC (300 MHz)

#### Lenguajes

PCL 5e/6

PostScript 3

### Sistemas operativos

Windows 98/ME/NT4.0/2000/XP/

Server 2003

Macintosh 9.2/10.2 o superior

### Conexiones

10-Base-T/100-Base-TX Ethernet,

USB 2.0; Paralelo IEEE 1284 (opcional)

### Memoria

192 MB/320 MB (compartidos)

### Disco duro (opcional)

40 GB (compartido)

### Escáner

#### Velocidad

Hasta 70 OPM (200 dpi desde DF)

Hasta 41 OPM (600 dpi desde DF)

#### Resolución

Max.: 600 x 600 ppp

#### Modos

Escáner TWAIN<sup>1)</sup>

Escáner-a-eMail

Escáner-a-FTP

Escáner-a-SMB

Escáner-a-disco duro<sup>1)</sup>

Escáner-a-iFax

(<sup>1)</sup> con disco duro, 2ª fase)

#### Formatos

TIFF, PDF

#### Destinos escáner

Soporta LDAP

### Fax (opcional)

#### Estándar

Super G3

#### Resolución

Max.: 600 x 600 ppp (ultra-fino)

#### Método compresión

MH, MR, MMR, JBIG

#### Fax modem

Hasta 33,6 Kbps

#### Funciones

Polling, envío desde memoria,

envío múltiple, PC fax

### Sistema

#### Alimentador automático (opcional)

Hasta 80 originales

#### Tamaño papel

A6-A3

#### Gramaje papel

60-90 g/m<sup>2</sup> (desde cassette)

50-210 g/m<sup>2</sup> (desde bypass)

#### Capacidad papel

Estándar: 1.150 hojas

Max.: 3.650 hojas

#### Capacidad salida

Hasta 1.200 hojas

#### Doble cara (estándar)

A5-A3

60-90 g/m<sup>2</sup>

#### Finalizador (opcional)

Desplazamiento, agrupar, clasificar, grapar,  
perforar, plegado al centro A3/A4, folleto,  
bandejas departamentales

#### Consumo energía

1.300-1.470 Vatios

#### Dimensiones (Anc x Fnd xAlt mm)

677 x 710 x 718

#### Peso

Aprox. 74 kg

### Características

#### Contabilización

1.000 códigos

Soporta Directorio Activo

(nombre usuario + contraseña)

Definición acceso funciones usuario

#### Aplicaciones incluidas

PageScope NetCare

PageScope NetSetup

PageScope Data Administrator

PageScope Workware

PageScope Web Connection

Todas las características relacionadas con la capacidad de papel se refiere a tamaño de papel A4, de 80 g/m<sup>2</sup>.

Todas las características relacionadas con la velocidad de digitalización, copiado e impresión se refieren a tamaño de papel A4 vertical digitalizado, copiado e impreso en modo multipágina y a una cara.

Las capacidades de memoria mencionadas se refieren a tamaño de papel A4 con una cobertura de tóner determinada.

Algunas ilustraciones pueden contener accesorios opcionales.

Konica Minolta no garantiza que los precios o características mencionadas se encuentren libre de error.

Las características están sujetas a cambio sin previo aviso.

Todas las marcas y nombres de producto pueden ser marcas registradas o marcas de sus respectivo fabricantes y se reconocen por este medio.

Contacte con su Distribuidor Konica Minolta:


Konica Minolta  
Business Solutions Spain, S.A.  
Albasanz, 12  
28037 Madrid  
Tel.: 902 114 489  
Fax: 91 327 09 00