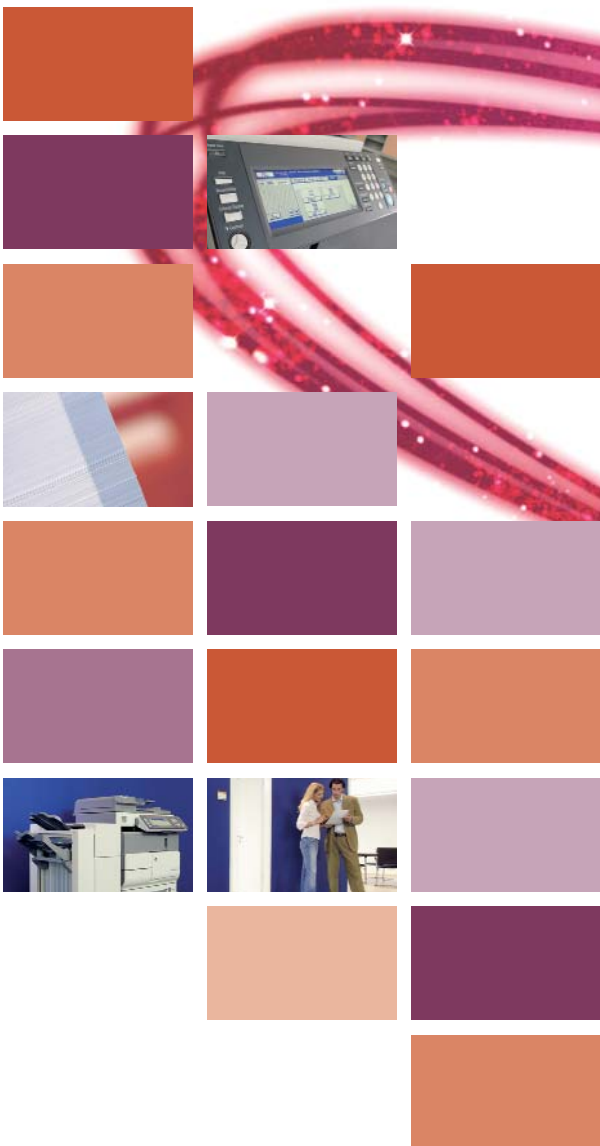




KONICA MINOLTA

Sistemas de oficina bizhub 420/500



bizhub 420/500

Potencia Aerodinámica

The essentials of imaging



Productividad Profesional con

gran potencia

Las sagaces bizhub 420 y bizhub 500 son centros de comunicación multitarea de red para grandes departamentos que despejan espléndidamente el camino de múltiples máquinas individuales alrededor de la oficina. Incorporan un sistema de control increíblemente sofisticado y fácil de usar, incluyendo la posibilidad de dar prioridad a trabajos de impresión manteniendo así la máxima eficiencia de funcionamiento.

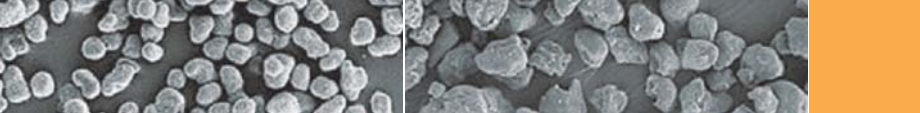
Con un completo rendimiento de impresión de hasta 50 páginas por minuto y muchas funciones de copiado, escáner y fax, incluyendo operaciones simultáneas, las bizhub 420 y bizhub 500 satisfacen las necesidades que tienen los departamentos superactivos para la producción y comunicación diaria en blanco y negro.

Los trabajos de impresión, que pueden ser desde trabajos de alto volumen a una única página y desde documentos sencillos hasta productos especiales como la producción de folletos, se realizan con la máxima calidad y definición. Contribuyen a todo esto el controlador de impresión Emperon™, el tóner polimerizado Simitri™, la gran variedad de posibilidades de papel, las opciones de acabado y por supuesto la distinguida tecnología y calidad de producción de Konica Minolta.

Las bizhub 420 y bizhub 500 se pueden ampliar fácilmente con la función de buzón de documentos, cumpliendo con los sistemas de seguridad estándar internacionales.

bizhub 420/500





Tóner Polimerizado Simitri™

Tóner Convencional



➔ Impresión perfecta - rápida y fiable

El controlador global Emperon™, que soporta PCL 5e/6 y PS3 dispone de una resolución de hasta 2.400 x 600ppp, trabaja con todos los entornos Windows, Mac, Unix y SAP proporcionando el control y la calidad a los documentos de manera más rápida. Una imagen espléndida está asegurada gracias a la tecnología líder del tóner polimerizado Simitri™ de Konica Minolta.

El Notificador del Estado de Impresión, una herramienta de comunicación bidireccional, proporciona un servicio de control completo para cada usuario. En el caso de un retraso en la impresión o una interrupción, el usuario es inmediatamente informado desplegándose una pantalla para ahorrarse un viaje innecesario a la máquina.

Primordial para imprimir comprendivamente



Cualquier impresión que necesiten los departamentos modernos, como cartas, trabajos de medio a alto volumen, facturas, informes, manuales, mailings - las bizhub 420 y bizhub 500 lo realizan de manera rápida y efectiva..

- La gran capacidad de papel de hasta 5.650 hojas, es ideal para gramajes de papel de hasta 210 g/m² en tamaños desde A6 hasta A3 y tipos especiales como sobres y OHP. Distribuyendo estos tipos de papel desde todos los cassettes significa que las bizhub 420 y bizhub 500 están siempre listas para funcionar..
- Las opciones de acabado están diseñadas para mejorar la imagen del documento y ahorrar tiempo valioso. Incluyen grapado multiposición de 50 hojas, perforado de 4 agujeros, producción de catálogos y clasificación en bandejas de correo.



grapado
esquina



grapado 2
posiciones



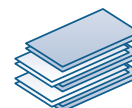
cuadernillo



taladro cuatro
agujeros



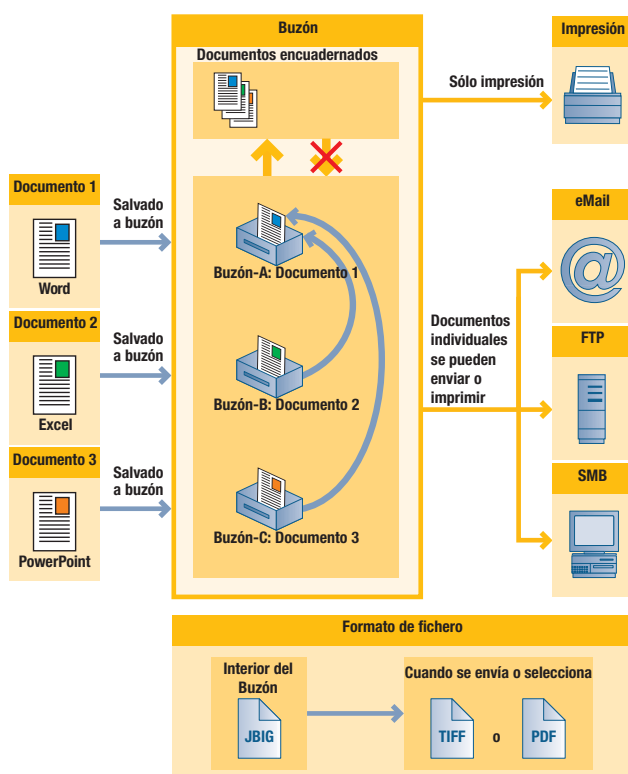
inserción hoja color,
informe



clasificación
offset

Acceso total a los documentos

integración



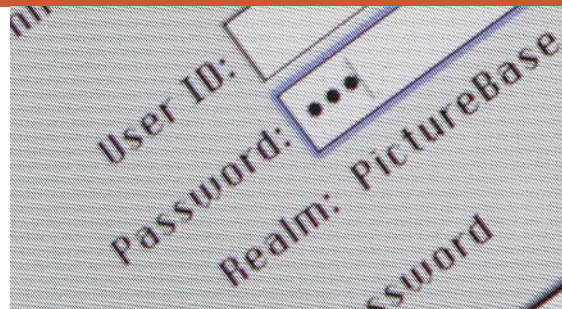
Funcionalidad de buzón: flujo de datos – almacenamiento y distribución de documentos

Un entorno de oficina exitoso necesita archivar todo tipo de documentos y la máxima facilidad para acceder a ellos. La función de buzón de Konica Minolta, disponible con la instalación de un disco duro de 40 GB, lo consigue y se pueden definir hasta 1.000 buzones para los usuarios. Manejar documentos, renombrar los archivos, combinarlos desde diferentes aplicaciones, reimprimir y distribución, es por lo tanto excepcional.

➔ Digitalización rápida y sin esfuerzo

Una rápida digitalización de hasta 70 originales por minuto desde el alimentador de documentos, combinado con un almacenamiento y una distribución electrónica de documentos, es justo lo que necesitan los departamentos. Gracias a la tarjeta de red integrada, están incluidas las funciones de digitalización a email, SMB y FTP.





Efectiva, eficiente gestión total

➔ Continúe trabajando

Además de fiables y robustas, las bizhub 420 y bizhub 500 tienen todo lo necesario para asegurar un funcionamiento sin problemas: consumibles de larga duración, amplia capacidad de salida y entrada de papel, así como ciclos de mantenimiento elevados. Además, está disponible la posibilidad de mantenimiento remoto para contribuir a un mantenimiento fiable maximizando el tiempo de funcionamiento.



➔ Control seguro, libre de riesgos

Konica Minolta proporciona la protección perfecta para los entornos compartidos: certificado con el último estándar de seguridad internacional ISO 15408 EAL3* previene efectivamente el acceso no autorizado o sabotaje con la red local y a todos los archivos.

Además, la función de Impresión Segura permite a los usuarios dar a cada trabajo una contraseña que se tiene que introducir en la copiadora para imprimir el trabajo. El disco duro opcional también se puede proteger con una contraseña y opcionalmente instalar una utilidad para encriptar los datos y que sea imposible su lectura aunque alguien quite el disco duro de la copiadora.

Para un control efectivo de los costes las bizhub 420 y bizhub 500 ofrecen el uso directo de hasta 1.000 cuentas para funciones de asignación y monitorización.

*desde mediados 2006.

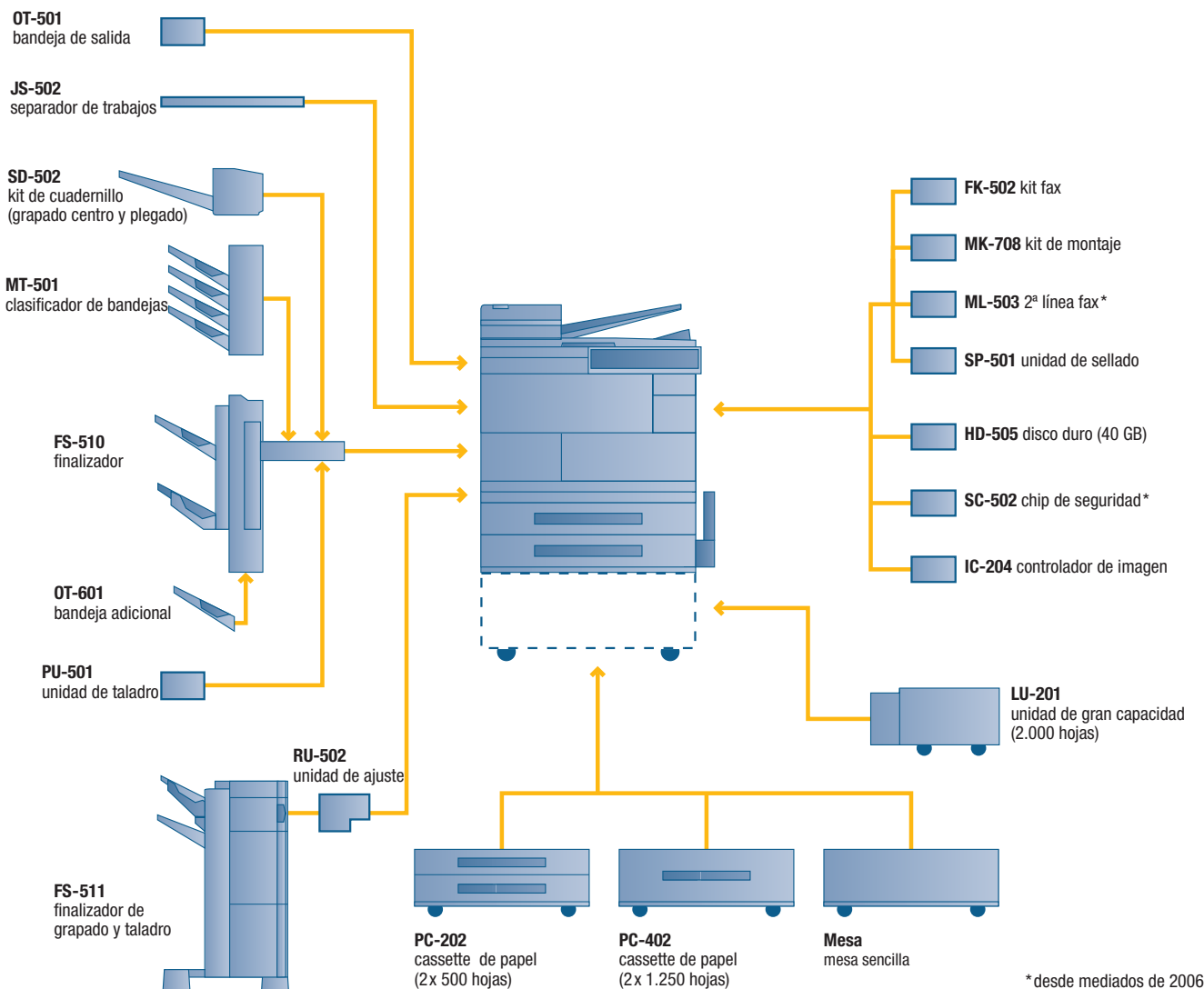
➔ PageScope Suite - lo último en gestión

La amplia gama de utilidades de Konica Minolta abarca todas las funciones de las bizhub 420 y bizhub 500. Por ejemplo, PageScope NetCare y Network Setup facilitan de manera sencilla la gestión de la máquina en la red local y PageScope Workware permite la unión, conversión, reenvío y digitalización de documentos sin esfuerzo.

¡ Unase a una sociedad duradera con las impresionantes bizhub 420 y bizhub 500 y obtenga beneficios: sinergia, creatividad efectiva y comunicación en una oficina contenta !

bizhub 420/500

Opciones



* desde mediados de 2006



KONICA MINOLTA

Simitri



Especificaciones Técnicas

Especificaciones Copiadora

Sistema de copiado

Láser Electrofotográfico

Tóner

Polimerizado

Velocidad copia/Impresión A4

Hasta 42/50 ppm

Velocidad copia/Impresión A3

Hasta 23/27 ppm

Tiempo impresión 1ª copia

3,6/3,2 seg. (A4)

Tiempo calentamiento

Aprox. 30/60 seg.

Resolución copia

Equivalente a 1.200 x 600 dpi

Gradación

Equivalente a 256 degradados

Multicopia

1-999, cuenta atrás, modo interrupción

Formato original

A5-A3

Zoom

25-400% en pasos de 0,1%

Características

Rotación imagen, repetición imagen, creación cuadernillos, combinación N-in-1, sellos

Especificaciones Impresora (opcional)

Resolución impresora

Equivalente a 2.400 x 600 dpi

Controlador CPU

MPC 8245, 400 MHz

Lenguaje descripción de página

PCL 5e/6

PostScript 3

Sistemas operativos

Windows 98/ME/NT4.0/2000/XP/

Server 2003

Macintosh 9.0 o superior/OS X 10.2, 10.3,

10.4

Linux, Unix

Especificaciones Escáner

Velocidad

Hasta 70 OPM (300 dpi vía DF)

Hasta 50 OPM (600 dpi vía DF)

Resolución

Máx.: 600 x 600 dpi

Modos

Network TWAIN scan¹⁾

Scan-to-eMail

Scan-to-FTP

Scan-to-SMB

Scan-to-Box/HDD¹⁾

(* con disco duro opcional)

Formatos de ficheros

TIFF, PDF

Destinos

Soporte LDAP

Especificaciones Fax (opcional)

Fax estándar

Super G3

Resolución

Máx.: 600 x 600 dpi (ultra-fino)

Compresión

MH, MR, MMR, JBIG

Velocidad

Hasta 33.6 Kbps

Memoria

32 MB

Destinos

1.000 (2.000 con disco duro opcional)

Funciones

Polling, memoria transmisión/recepción, multifusión, PC fax, 2ª línea

Especificaciones Sistema

Memoria del sistema

576 MB

Disco duro del sistema

40 GB (opcional)

Interfaces

10-Base-T/100-Base-TX Ethernet,

Paralelo IEEE 1284

USB 2.0

Alimentador automático de documentos

Hasta 80 originales

Tamaño de papel

A5-A3

Peso de papel

60-105 g/m² (desde bandejas)

50-210 g/m² (desde bypass)

Capacidad entrada papel

Estándar: 1.150 hojas

Máx.: 5.650 hojas

Capacidad de salida de papel

Hasta 3.250 hojas

Dúplex automático

A5-A3

60-105 g/m²

Modos finalización (opcional)

Offset, agrupado, clasificación, grapado, taladro, plegado al medio, cuadernillo, bandejas de clasificación.

Volumen copia/impresión (mensual)

Recomendado: 35.000/50.000

Máx.: 150.000/175.000

Consumo potencia

Menos de 1.560 Watt (sistema)

Dimensiones del sistema (Anch xProf x Alto mm)

677 x 708 x 1.150

Peso del sistema

Aprox. 91,2 kg (con ADF)

Características del Sistema

Seguridad

ISO 15408 EAL3

Contabilidad

Hasta 100 cuentas de usuario (1.000 con disco duro opcional)

Soporte Directorio Activo

(nombre usuario + password)

Definición de acceso del usuario a las funciones

Software

PageScope NetCare

PageScope NetworkSetup

PageScope Data Administrator

PageScope Box Operator

PageScope Workware

PageScope JobSpooler

Todas las especificaciones relativas a la capacidad de papel se basan en tamaño de papel A4 de 80 g/m².

Todas las especificaciones relativas a la velocidad de digitalización, copiado o impresión se basan en tamaños de papel A4 que se digitalizan, copian o imprimen en modo transversal, en múltiples páginas y en modo simple.

Las capacidades de memoria mencionadas se refieren a tamaño de papel A4.

Alguna de las ilustraciones del producto contiene accesorios opcionales.

Konica Minolta no garantiza que estas especificaciones estén libres de error.

Las especificaciones están sujetas a cambio sin previo aviso.

Microsoft, Windows y el logo de Windows son marcas registradas o marcas comerciales de Microsoft Corporation en los Estados Unidos y otros países.

Todas las demás marcas y nombres de productos, pueden ser marcas comerciales o marcas registradas de sus respectivos propietarios y se reconoce por este medio.

Contacte con su distribuidor Konica Minolta:



Konica Minolta
Business Solutions Spain, S.A.
Albasanz, 12
28037 Madrid • Spain
Tel.: 902 114 489
Fax: 91 327 09 00